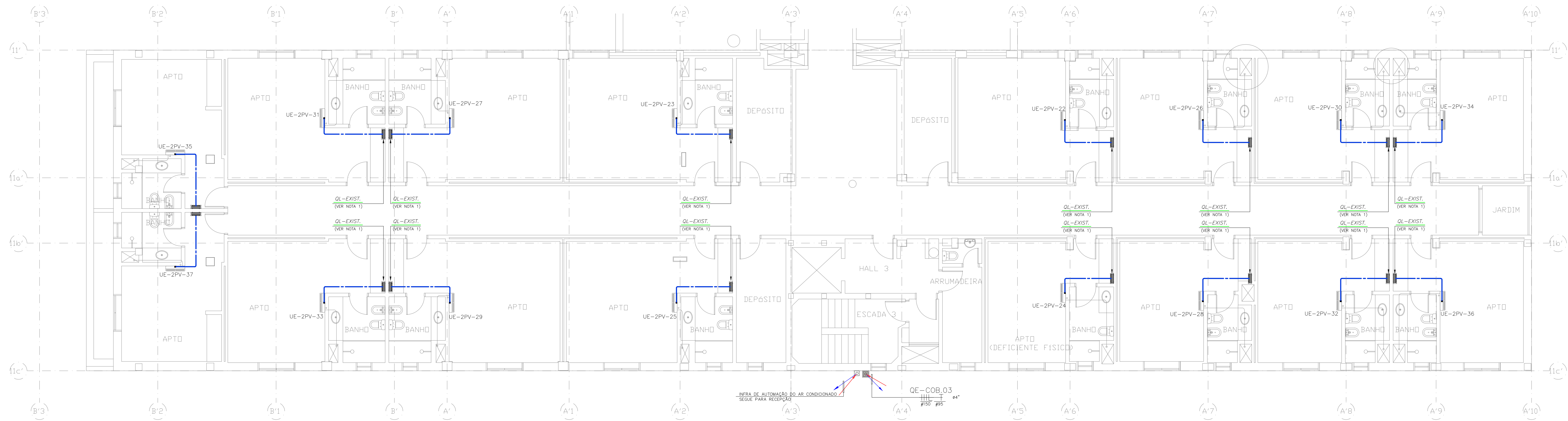
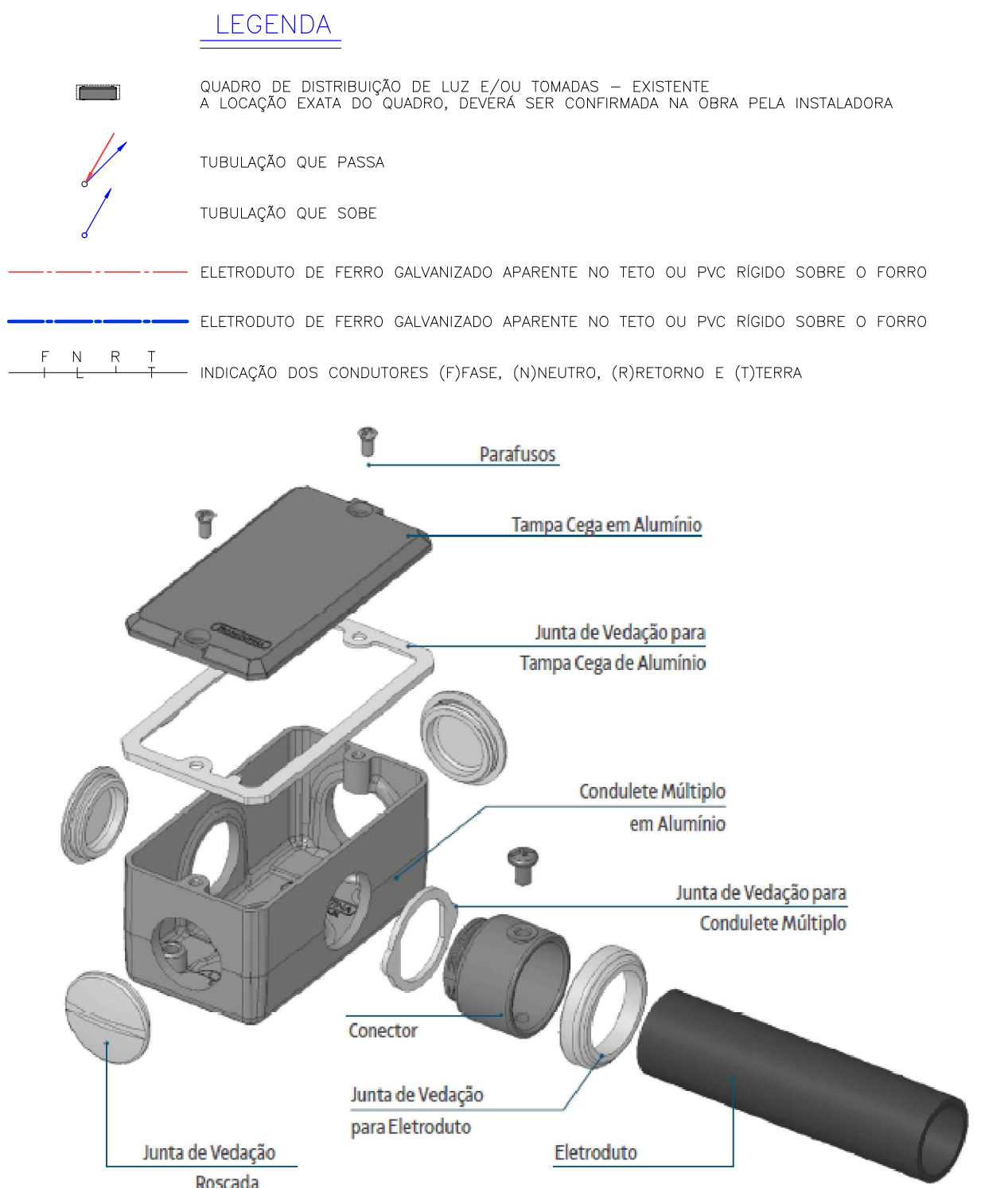


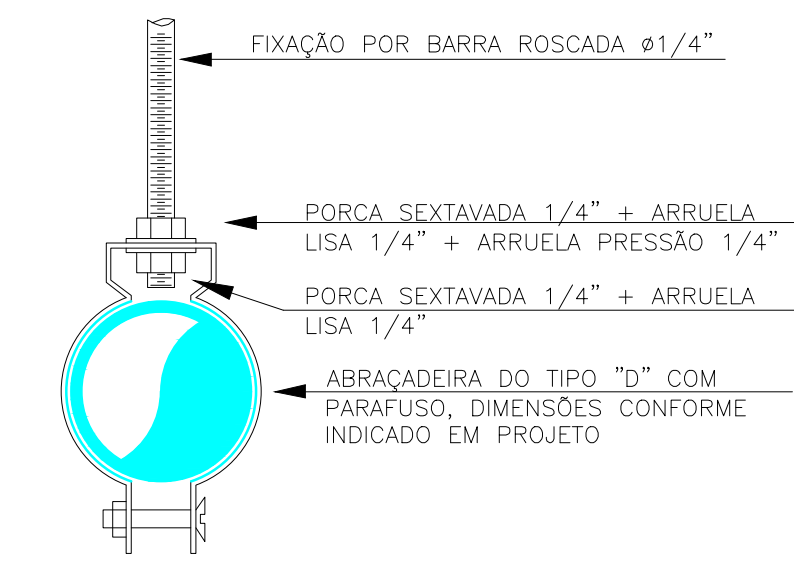
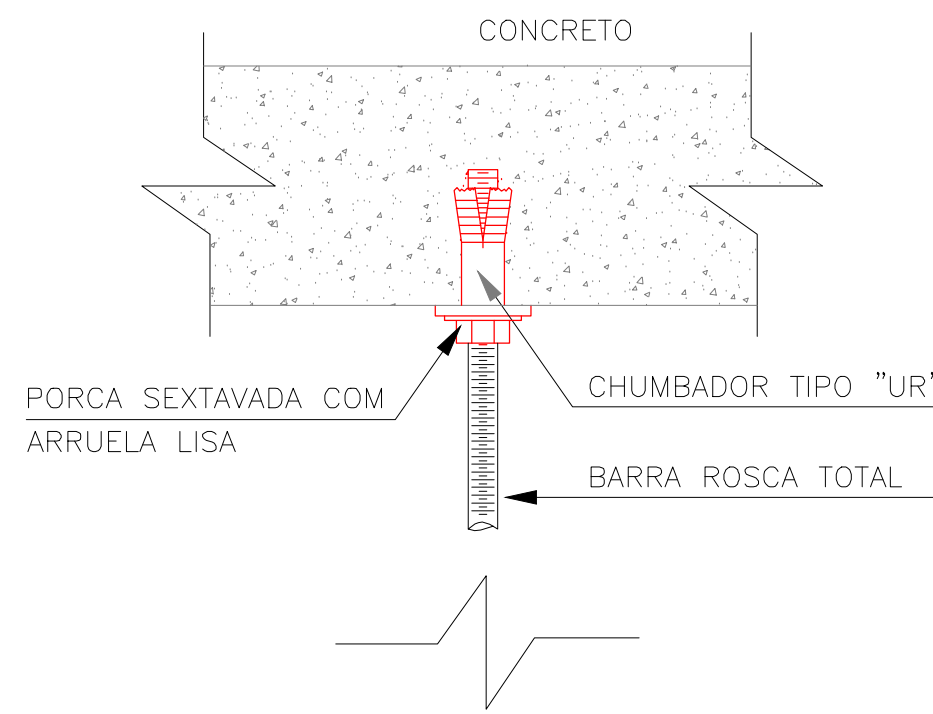
PLANTA 2º PAVIMENTO – BLOCO FRONTAL
ESC. 1:75



PLANTA 2º PAVIMENTO – BLOCO LATERAL
ESC. 1:75



FIXAÇÃO EM CONCRETO



NOTAS:

- 1 – DEVERÁ SER MANTIDO O DISJUNTOR BIPOLAR (3P+20A) DO QUADRO DE LUZ EXISTENTE DOS APARTAMENTOS PARA ALIMENTAÇÃO DAS UNIDADES EVAPORADORAS.
- 2 – TODA FIAÇÃO EXISTENTE, DE ALIMENTAÇÃO DAS UNIDADES EVAPORADORAS, DEVERÁ SER SUBSTITUÍDA, SENDO SER LIVRE DE HALOGENO E COM BAIXA EMISSÃO DE GASES TÓXICOS.
- 3 – TODA TUBULAÇÃO NÃO DIMENSIONADA SERÁ DE #3/4"
- 4 – TODA FIAÇÃO NÃO DIMENSIONADA SERÁ DE #2,5mm²
- 5 – TODA CAIXA DE PASSAGEM NÃO DIMENSIONADA SERÁ DE 4x4x2" – h=0,30m
- 6 – PARA DIAGRAMAS VER FOLHA E-11/E-12/E-13/E-14
- 6 – TODA TUBULAÇÃO DE AUTOMAÇÃO SERÁ DE PVC #1"

PROJ. 04/12/23 EMISSÃO INICIAL
REVISÃO DATA MODIFICAÇÃO

SENAC SERVIÇO NACIONAL DE APRENDIZAGEM COMERCIAL
SÃO PAULO

UNIDADE: SENAC - CAMPOS DO JORDÃO

EXERCÍCIO: Al. Prof. Clotilde Girardi, 3548 - Capinzeiro, Campos do Jordão

PROJETO: ELÉTRICA

FASE DO PROJETO: PROJETO EXECUTIVO

ASSUNTO: ARQUIVO MAPOTECA

PLANTA DO 2º PAVIMENTO ELÉTRICA - ALIM. AR COND. HOTEL

REVISÃO: R-00

FECHA: 04/12/23

FOLHA: E-07 000